


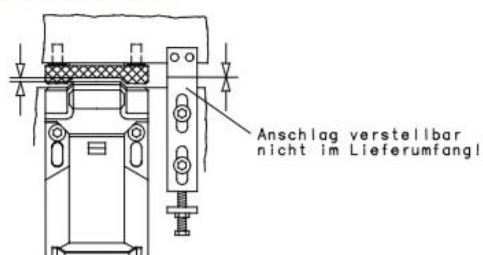
Bijlage E8 Veilheid hekschakelaar KHR (V3)

Standaard veiligheid schakelaar voor het gebruik bij op toegangshekwerken en poorten krooshekreinigers van Hoogheemraadschap van Delfland.

Aantal:	Omschrijving:	Leverancier:	Type nr.:	Artikel nr.:	Foto
1	Veiligheid schakelaar 2N/C (incl. sleutel)	Pilz	PSEN me3.1 / 2AS	570200	

Info uit montage handleiding:

Der Sicherheitsschalter darf nicht als Anschlag verwendet werden!

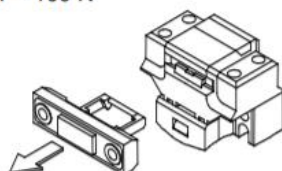


Betätigungskräfte (Auszugskraft):

Standard = 10 N

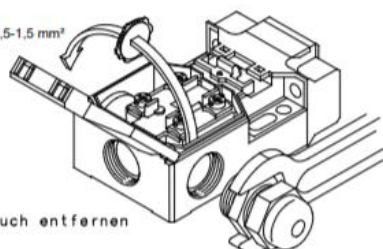
PSEN me3.02 = 30 N

PSEN me2.1, PSEN me3.01, PSEN me3.11, PSEN me3.21 = 100 N



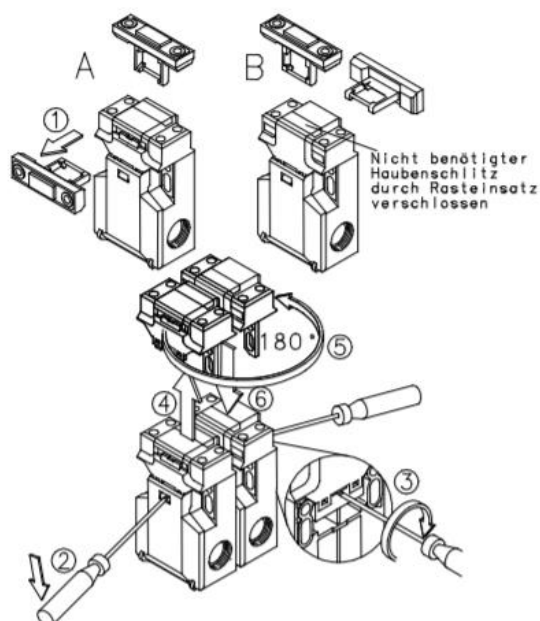
Montage M20/M16-Verschraubung/Kabel:

Anschlußart:
2 oder 4 Schraubanschlüsse M3,5
oder 6 Schraubanschlüsse M3
Leiterquerschnitte:
Eindrähtig 0,5-1,5 mm²/
Litze mit Aderendhülse 0,5-1,5 mm²

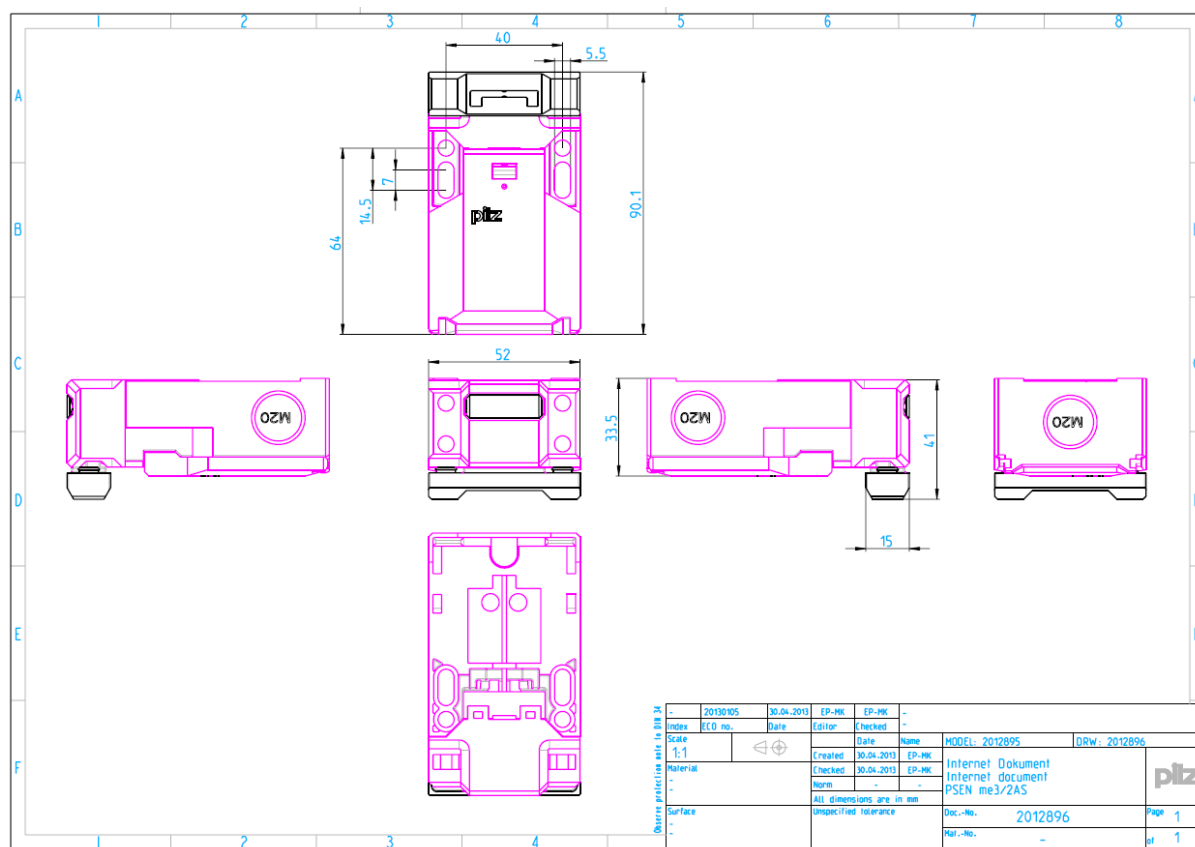


4 Betätigungsrichtungen durch Umstecken der Haube in Position A bzw. B:

1. Betätiger rausziehen
2. Deckel öffnen
3. Haube entrasten
4. Haube abziehen
5. Haube drehen
6. Haube aufsetzen
7. Zum Verriegeln der Haube Deckel schließen



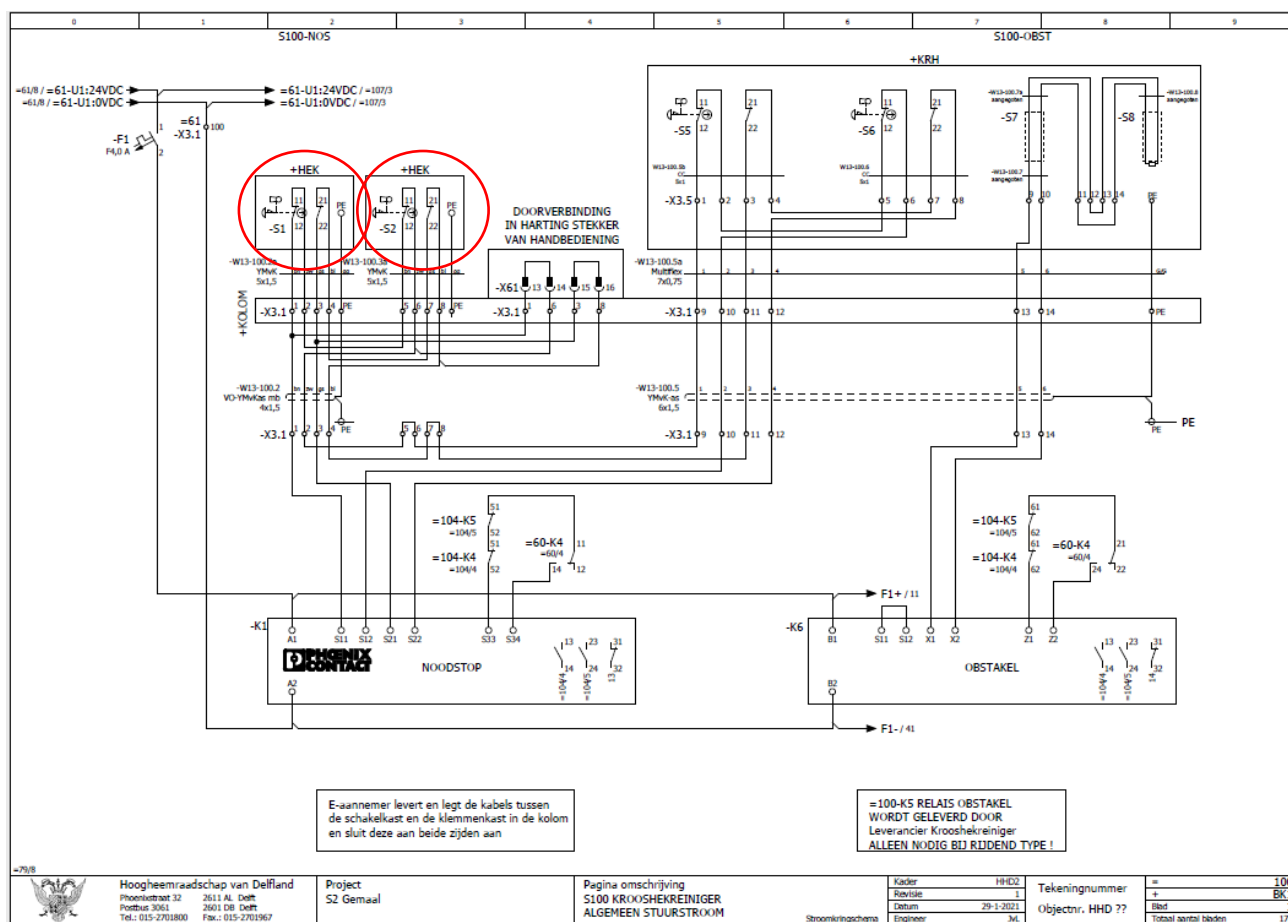
Afmetingen:



Eisen montage:

- Montage afstemmen met leverancier hekwerk
- Montage materiaal uitvoeren in RVS
- Mantelbuis voor bekabeling uitvoeren in RVS

Voorbeeld aansluiting schema:



Voorbeeld montage:

